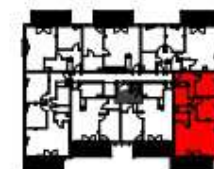




RÉSIDENCE A



BÂT. A R+1 3 PIÈCES N°18

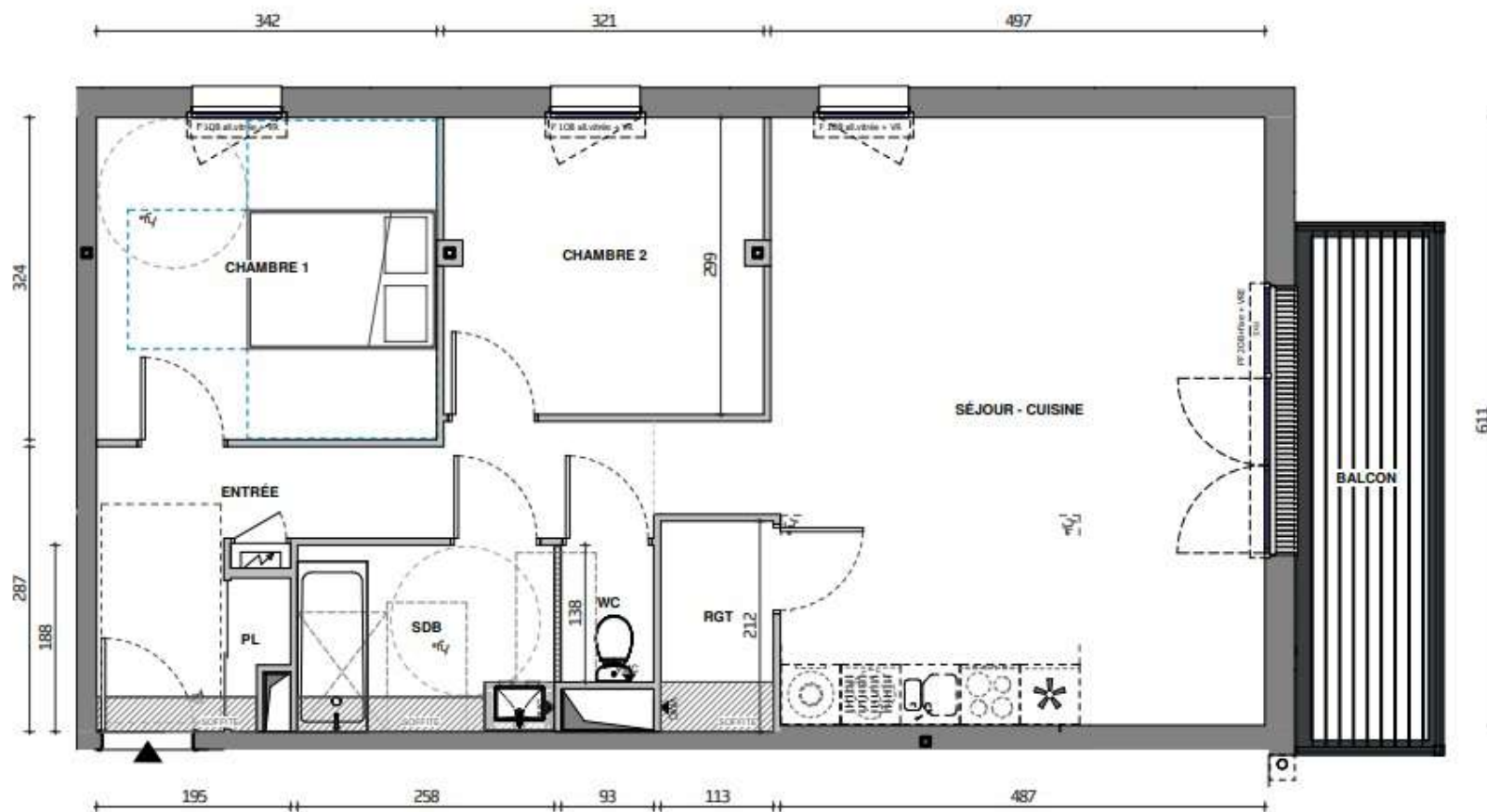
SÉJOUR - CUISINE	31.2 m ²
CHAMBRE 1	11.1 m ²
CHAMBRE 2	9.5 m ²
ENTRÉE	8.2 m ²
SDB	4.8 m ²
RGT	2.4 m ²
WC	1.3 m ²
PL	0.7 m ²

SURFACE HABITABLE TOTALE 69.2 m²

BALCON 7.4 m²

Total des surfaces extérieures 7.4 m²

F Fenêtre	PV Pare-View
PF Porte-Fenêtre	GC Garde-corps
OF Ouvrant à la française	BT Ballon Thermodynamique
ZV 2 vantaux	PL Placard
all.v Allège vitrée	



Emplacement Cuisson
 Emplacement Lave-Linge
 Réfrigérateur
 Emplacement Lave-Vaisselle
 Espace Technique Electrique du Logement
 bouche VMC
 Gaine technique
 Faux-plafond(FP), Soffite - Ht. > 2,10m

Nota : Le présent plan est établi sur la base du dossier de permis de construire et pourra subir des adaptations dimensionnelles, techniques et d'organisation afin de répondre aux contraintes induites par les études détaillées d'exécution. Les poutres, poteaux, soffites, canalisations et faux plafonds n'apparaissent pas systématiquement sur le présent plan. Les surfaces ainsi que l'emplacement des équipements et le mobilier sont mentionnés à titre indicatif. Les plantations éventuelles ne sont pas contractuelles. L'implantation des meubles évier et autres éléments de cuisine de l'opération est indicative, et permet de visualiser le positionnement des arrivées et évacuations d'eau à la livraison du logement.