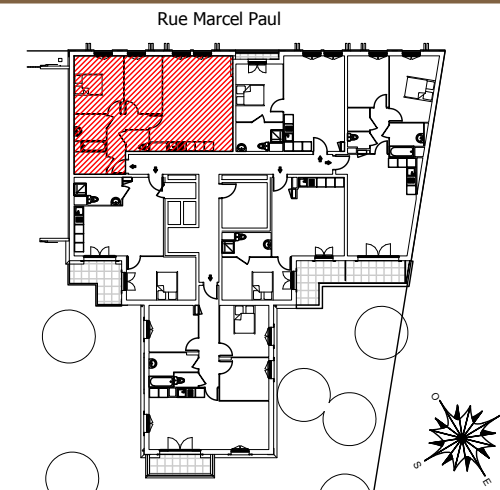
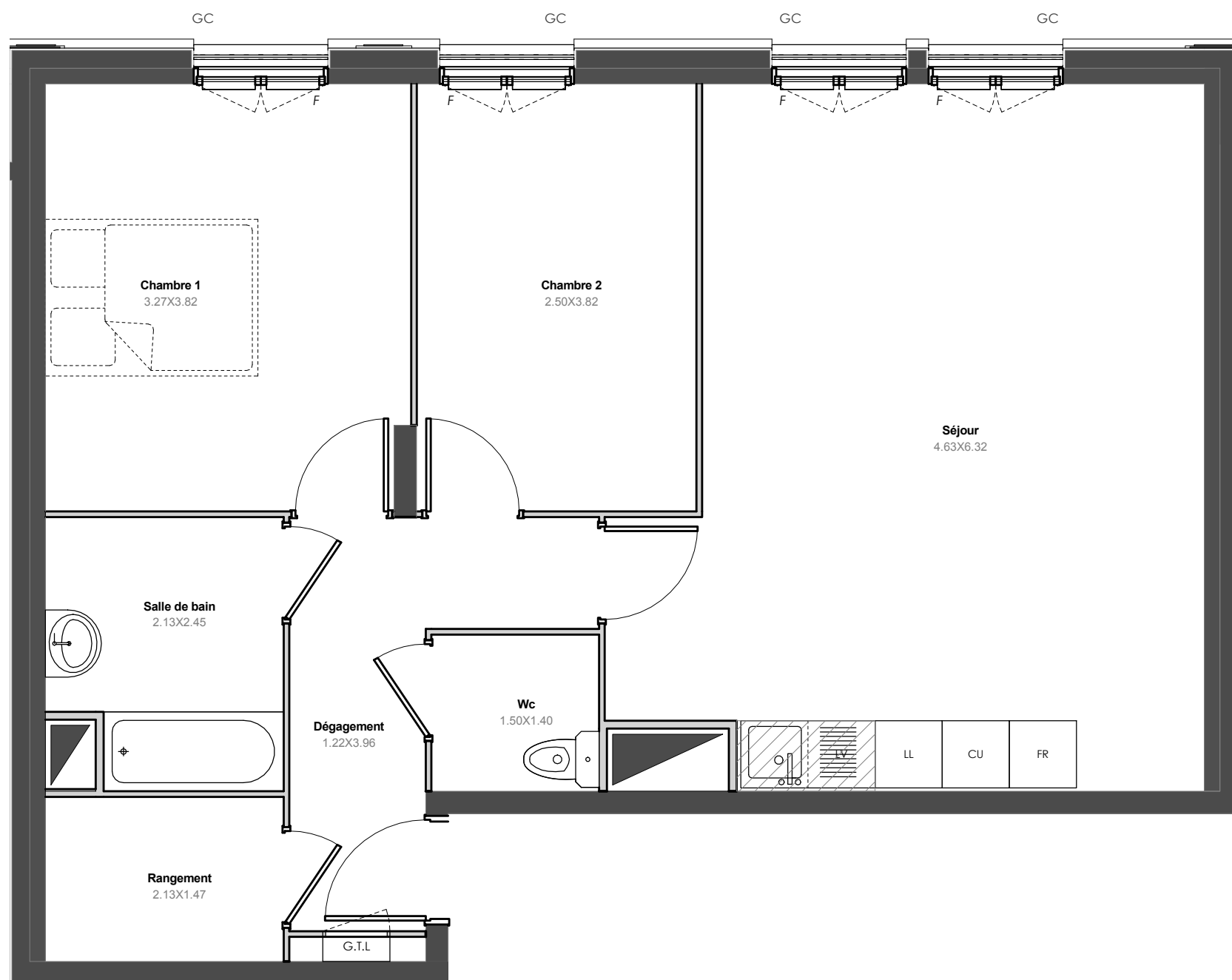


Rue Marcel Paul / rue de l'Abbé Niort

Le Blanc-Mesnil



14 - 20 rue Marcel Paul

93150 - Blanc-Mesnil

Appartement 3 pièces
Lot n° A103

BATIMENT A - 1er étage

TABLEAU DES SURFACES

Séjour	29.76 m ²
Chambre 1	12.37 m ²
Chambre 2	9.55 m ²
Dégagement	6.06 m ²
Salle de bain	4.85 m ²
Wc	2.10 m ²
Rangement	3.13 m ²

SURFACE HABITABLE 67.82 m²

SURFACE TOTALE 67.82 m²

LEGENDE

PF	Porte-fenêtre	LL	Lave-linge
FA	Fenêtre allège vitrée	LV	Lave-vaisselle
F	Fenêtre	CU	Cuisson
VB	Volet battant	FR	Réfrigérateur
GC	Garde corps		
GTL	Tableau électrique		Soffites et faux-plafond

PLAN DE RESERVATION

INDICE : 3 DATE : 11/06/2018

Des modifications sont susceptibles d'être apportées à ce plan en fonction des nécessités techniques, de la réalisation tant en ce qui concerne les dimensions libres que l'équipement. Les surfaces sont approximatives. Les retombées, soffites, faux plafond, équipements sanitaires ainsi que le calepinage et dimensions des carrelages sont figurés à titre indicatif, et peuvent subir des modifications pour impératif technique. Les appareils ménagers ne sont pas fournis. Les volets roulants seront prévus conformément à la notice de vente. Les coffres de volet roulant ne sont pas représentés et seront débordants à l'intérieur. La hauteur des seuils au droit des porte-fenêtres sur balcons ou terrasses pourra varier de 5 à 35 cm à partir du sol intérieur. La hauteur entre le jardin et la terrasse pourra varier entre 0 et 60 cm. Les jardins ne seront pas nécessairement plats et pourront comporter des talus et des pentes.