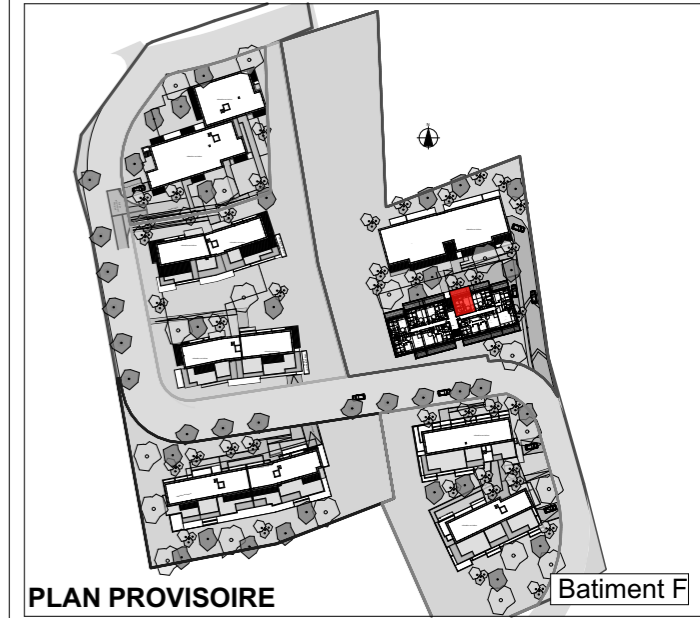
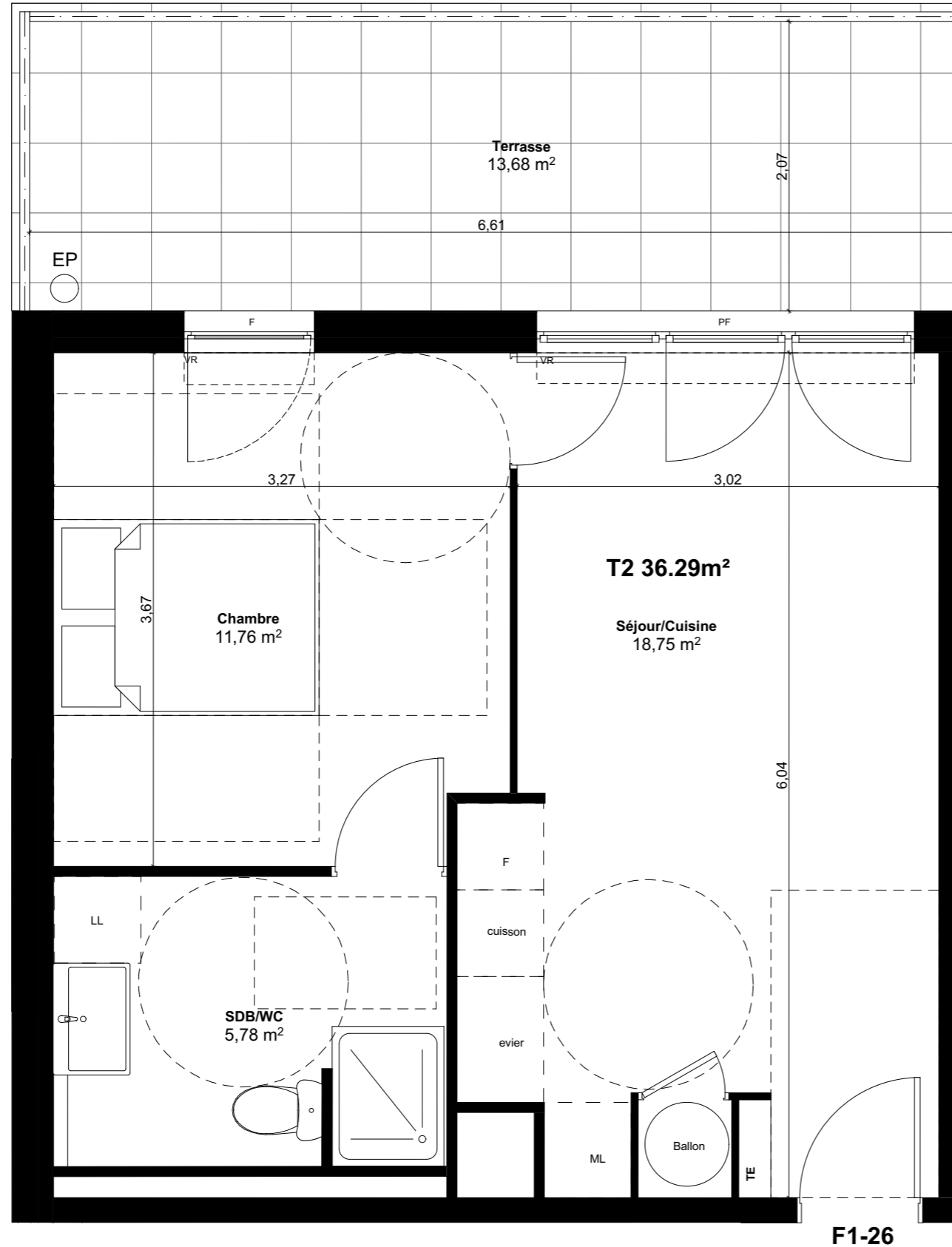


# Via Verde



PLAN PROVISOIRE Batiment F

T2- F1-26	Bâtiment F1 R+1
Séjour/Cuisine	18,75
Chambre	11,76
SDB/WC	5,78
	<b>36,29 m<sup>2</sup></b>
Terrasse	13,68

NOTA : La surface des placards est incluse dans celle des pièces attenantes

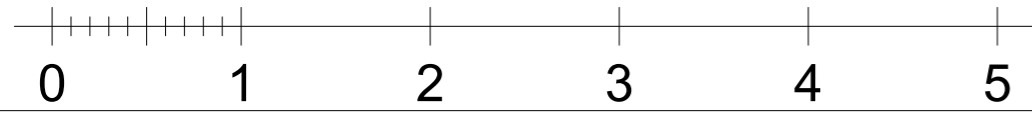
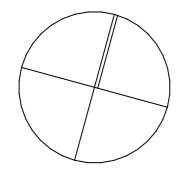
**LEGENDE**

- PF : Porte Fenêtre
- F : Fenêtre
- VR : Volet Roulant
- TE : Tableau Electrique
- ballon : Chauffe-eau thermodynamique

Bac à douche

- VR : coffre volet roulant
- Masquettes et tablettes
- Soffites et faux-plafonds
- Cloison "démontable"

N



Tout en conservant les caractéristiques essentielles du plan, la société se réserve la possibilité d'y apporter des modifications pour des raisons de construction ou d'amélioration. Les retombées, faux plafonds, soffites peuvent ne pas être représentés ; s'ils le sont, cela constitue une représentation à titre indicatif pouvant évoluer, de même pour l'emplacement des équipements. Toute modification ne pourra être validée que si elle respecte les normes d'accessibilité aux personnes à mobilité réduite, NFC15-100 et réglementation en vigueur.

**PLAN PROVISOIRE**  
lundi 15 mai 2017